

INTEGRIERT

ETRUSCO[®]
SMART

design in motion

ETRVSCO[®] 

FEEL WELCOME ...
FEEL ETRUSCO.

design in motion



EINFACH LOSFAHREN UND JEDE SEKUNDE GENIEßEN.
ERLEBEN, WIE SICH DIE LANDSCHAFT VERÄNDERT.
JEDEN MORGEN VOR EINEM NEUEN PANORAMA ERWACHEN.

IT'S YOUR TIME TO TRAVEL.





INTEGRIERT

Tag für Tag neu entscheiden, wohin die Reise mit Etrusco geht. Wohlfühlen und entspannen in stilvollem Interieur. Jede Menge Platz zum Träumen und dank Panorama-Frontscheibe: Immer den vollen Durchblick behalten.



FREIHEIT IN IHRER SCHÖNSTEN FORM

HIGHLIGHTS IN SERIE



**Hubbett mit
Clima-Plux
Elementen**



**Soft-Close
Systeme in
Dachschränken
und Schubladen**



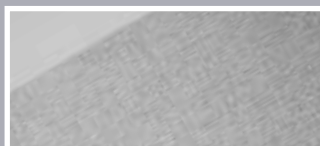
**Energieeffiziente
LED-Beleuchtung
im Innenraum**



**Komfortabel
niedriger
Coupé-Einstieg.**



WOHNWELT



**GALICIA
(option
Type X)**



I 7400 QB

ETRVSCO

INTEGRIERT MODELLE



I 7400 QB

👤 4 (5)

🛏️ 4 (5)

↔️ 741 cm

📊 3.500 (3.650)



I 7400 SB

👤 4 (5)

🛏️ 4 (5)

↔️ 741 cm

📊 3.500 (3.650)



I 6900 QB

👤 4

🛏️ 4 (5)

↔️ 698 cm

📊 3.500 (3.650)



I 6900 SB

👤 4

🛏️ 4

↔️ 698 cm

📊 3.500 (3.650)



I 7400 SB

VON DER PUREN LUST AUF LIFESTYLE

Küstenstraßen, Bergpanoramen, pulsierende Stadtzentren: Reisen mit den Integrierten von Etrusco hat unzählige Facetten.

Die Natur genießen und sich unterwegs inspirieren lassen. In verlassenen Buchten einen Zwischenstopp einlegen und am Abend in die eigene Komfort-Zone zurückkehren.

Your relax time.



I 7400 QB



Ausdrucksstarke Eleganz, maximale Gemütlichkeit und bequemer Chic - so ist die Formensprache der Integrierten. Gerade Linien, erfrischende Leichtigkeit. Exklusive Optik: Cooles Grau trifft weiße Hochglanz-Optik. Ein großartiges Wohngefühl. Alles, was Urlaub noch schöner macht.





I 7400 QB



SCHLAFBEREICH

Mehr als ein Schlafplatz. Zurückziehen, ausstrecken im Queensize-Bett und gerne auch mal länger liegen bleiben. 100 % variabel: Aus 2 mach 1. Einzelbetten getrennt oder als große Liegefläche.

Komfort pur von der Matratze über den Lattenrost bis hin zum clever geplanten Kleiderschrank.

Smart bis ins Detail: USB-Stecker für Tablet oder Kamera stets zur Hand.



I 7400 SB



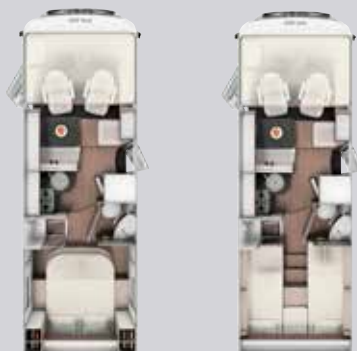
BADEZIMMER

Das Private-Spa immer mit dabei.
Ob erfrischende Dusche oder
Styling zwischendurch.
Ob als Vario- oder Raumbad:
Alles verstaut. Alles griffbereit.
Einfach durchdacht.



I 7400 QB

INTEGRIERT



TECHNISCHE DATEN

		I 7400 QB	I 7400 SB
Länge / Breite / Höhe	cm	741 / 232 / 293	741 / 232 / 293
Innenhöhe	cm	213	213
Basis Motorisierung		2,3 l MJet	2,3 l Mjet
Leistung	kW (PS)	89 (120)	89 (120)
Chassis - Typ		Fiat Tieffrahmen	Fiat Tieffrahmen
Masse in fahrbereitem Zustand	kg	2.930	2.930
Zuladung	kg	570	570
Technisch zul. Gesamtmasse	kg	3.500	3.500
Mögliche Auflastung (optional)	kg	3.650 (OPT)	3.650 (OPT)
Anhängel. 12% gebremst / ungebremst	kg	2.000 / 750	2.000 / 750
Bereifung		215/70 R 15 CP	215/70 R 15 CP
Radstand	cm	404	404
Zulässige Personenzahl bei 3,5 t Gesamtmasse ¹⁾		4 / 5 (OPT) ¹⁾	4 / 5 ¹⁾
Schlafplätze		4 / 5 (OPT)	4 / 5 (OPT)
Liegeflächen Hubbett ³⁾	cm	200 x 150	200 x 150
Liegefläche Mitte ³⁾	cm	210x65 (OPT)	210x65 (OPT)
Liegefläche Heck ³⁾	cm	195x150	1x210x80 1x215x80 210/215x210 (OPT)
Kühlschrank / davon Frosterfach	l	113 / 14 167 / 29 (OPT)	113 / 14 167 / 29 (OPT)
Wasservorrat inkl. Boiler (red.Vol.) ²⁾ / Abwassertank	l	122 (20) / 92	122 (20) / 92
Batterie / Ladegerät	Ah/A	95/18	95/18
Steckdosen 230 V		3 (5 OPT)	3 (5 OPT)
Steckdosen 12 V		1	1
USB-Steckdose (einfach / doppel)		2 / 1	2 / 1
Heizung		Combi 6	Combi 6
Drehbarer Fahrersitz		•	•
Drehbarer Beifahrersitz		•	•
Lichtes Maß Stauraumklappe / Staufachklappe B x H ⁴⁾	r in cm	105x90	95x110
	l in cm	65x90	75x80 (OPT)
GRUNDPREIS	€	56.730	56.730

r = rechts l = links OPT = optional • = Serie - = nicht möglich



DISCOVER
MORE



I 6900 QB

I 6900 SB

698 / 232 / 293	698 / 232 / 293
213	213
2,3 l Mjet	2,3 l Mjet
89 (120)	89 (120)
Fiat Tiefrahmen	Fiat Tiefrahmen
2860	2.850
640	650
3500	3.500
3.650 (OPT)	3.650 (OPT)
2.000 / 750	2.000 / 750
215/70 R 15 CP	215/70 R 15 CP
404	380
4	4
4 / 5 (OPT)	4
200 x 150	200 x 150
210x65/35 (OPT)	210x65/35 (OPT)
190x150	1x190x80 1x200x80 190/200x210 (OPT)
113 / 14 167 / 29 (OPT)	113 / 14 167 / 29 (OPT)
122 (20) / 92	122 (20) / 92
95/18	95/18
3 (5 OPT)	3 (5 OPT)
1	1
2 / 1	2 / 1
Combi 6	Combi 6
•	•
•	•
75x90	95 x 110
75x90	75x80 (OPT)
54.370	54.970



- 1) Allgemeiner Hinweis zur zulässigen Personenzahl: Mit dem Einbau werkseitiger Chassis-Optionen, Sonderausstattungen und Paketen kann sich die zulässige Personenzahl reduzieren bzw. eine Auflastung erforderlich sein (Mehrgewichte siehe SA-Preisliste). Zulassung für mehr als 4 Personen nur in Verbindung mit Bestellung 5. Sitzplatz möglich.
- 2) Fassungsvermögen des Frischwassertanks im Sinne VO (EU) 1230/2012 unter Berücksichtigung der Fahrbegrenzung (Ventil am Frischwassertank): 20 Liter (Fahrbefüllung)
- 3) Bettenmaße bitte bei Ihrem Handelspartner erfragen, Änderungen vorbehalten
- 4) Maße Stauraumklappe/Staufachklappe bitte bei Ihrem Handelspartner erfragen, Änderungen vorbehalten

Die technisch zul. Gesamtmasse sowie die zul. Achslasten dürfen nicht überschritten werden.

Die Masse in fahrbereitem Zustand wurde gemäß VO (EU) 1230/2012, aber unter Berücksichtigung der Fahrbefüllung des Frischwassertanks, einer gefüllten Alugasflasche (15 kg) und einer Kabeltrommel (4 kg) ermittelt.

Bei der Angabe von Preisen und techn. Daten bleiben evtl. Druckfehler und Irrtümer vorbehalten.



FAHRGESTELL / BASISFAHRZEUG

- Fiat Ducato, 2,3 Multi-Jet mit 88 kW / 120 PS, Multijet-Direkteinspritzung, Abgasnorm EURO 6
- Dieseltank 75 ltr.
- Breitspurfahrwerk
- Frontantrieb
- Tagfahrlicht im Serienschweinwerfer integriert
- Fahrerairbag
- ABS, EBD, ESP inkl. ASR und Hillholder
- Scheibenbremsen, Umluftheizung, Drehzahlmesser, Servolenkung, Wegfahrsperrung, 3-Punkt-Sicherheitsgurt
- Panorama-Verbundglas-Windschutzscheibe umlaufend
- Vibrationsarme, elektrisch verstell- und beheizbare Außenspiegel in Reisebus-Optik mit Weitwinkel
- Pannenset Fix & Go Kit
- Getränkehalter in der Mittelkonsole
- Komfortable Fahreigenschaften durch Hinter- und Vorderachs-Stabilisatoren
- Stahlfelgen 15" inkl. Radzierblenden
- Tabletholder und USB-Steckdose
- Fahrer-/Beifahrersitz in Wohnraumstoff mit Doppelarmlehnen
- Fahrer-/Beifahrersitz drehbar
- Höhen- und Neigungsverstellung für Fahrersitz (für Beifahrersitz optional)



AUFBAU

- 7 Jahre Dichtigkeitsgarantie *
- Dach- und Heckaußenhaut aus widerstandsfähigem GFK
- Dach- und Wandstärke 34 mm, Fußbodenstärke 41 mm
- Seitenwandaußenhaut aus Aluminium-Glattsblech
- Formschöner Heckleuchtenträger dreiteilig mit integrierten Leuchten
- Fahrerhaus-Jalousien für beste Isolation und Sichtschutz

- Hochwertige Aufbautür mit Fenster und Ablagefächer sowie einer ergonomischen Griffposition innen und außen
- Fliegengittertür (einteilig)
- Ausstellfenster doppelverglast mit Verdunklungsrollo und Fliegenschutz (ausgenommen Toilettenraumfenster)
- Dachhaube in Milchplexiglas mit Fliegenschutz
- Coupé Einstieg
- Großzügige Heckgarage mit Rahmenabsenkung, Antirutschfläche, Sicherungsösen und Innenbeleuchtung (modellabhängig)
- Zuladung Heckgarage bis zu 150 kg



WOHN-/SCHLAFKOMFORT

- Ergonomisch geformte Polster für mehr Sitzkomfort
- Gemütliche L-Sitzgruppe mit freistehendem, dreh- und schwenkbarem Tisch beim I 7400 QB / I 7400 SB
- Tischplattenverlängerung (außer I 7400 QB / I 7400 SB)
- Hochwertige Matratzen mit erhöhtem Liegekomfort in allen Betten
- Matratzenbezüge abnehmbar und waschbar
- Holzlattenrost in allen Festbetten für erhöhten Liegekomfort
- Hubbett mit Klima-Plux-Elementen serienmäßig bei Integrierten
- Großzügige Stauräume und Ablagemöglichkeiten
- Hinterlüftete Stauschränke und Truhen
- Möbeldekor Luxor und Cosy White
- Fußboden Nautic Breeze
- Hochwertige Heckbettapplikation mit LED-Beleuchtung
- Soft-Close in Dachstauschränken

*Es gelten die Dichtigkeitsgarantiebedingungen von Etrusco



BORDTECHNIK

- LED-Beleuchtung integriert unter den Dachschränken
- LED-Wohnraumleuchte
- Indirekte LED-Beleuchtung im Raumteiler
- LED-Außenleuchte
- Leistungsstarke, wartungsfreie AGM-Aufbaubatterie (95 Ah)
- Bord-Control-Panel mit Angabe aller Füllstände und Batteriekapazitäten
- Zuschalt-/Trennautomatik für Starter- und Aufbaubatterie sowie Kühlschrank
- Elektrischer Ladeautomat für Aufbau- und Fahrzeugbatterie 12 V / 18 A
- CEE-Außenanschluss für 230 V mit Sicherungsautomat
- FI-Schutzschalter
- 4x USB-Steckdose



HEIZUNG / GASVERSORGUNG

- Gasflaschenkasten für zwei 11 kg Gasflaschen
- Combi 6 Gasheizung mit integriertem 10 l Boiler
- Gasabsperrventile gut zugänglich und zentral angeordnet



KÜCHE / WASSERVERSORGUNG

- Ergonomisch angeordnete Küche mit großzügiger Arbeitsfläche
- Geräumige Schubkästen mit Servo-Soft im Küchenblock (modellabhängig)
- Drei-Flammkocher mit gusseisernem Topfträger und Glasabdeckung in schwarz
- Großes Rundspülbecken aus Edelstahl mit Glasabdeckung in schwarz
- Wassertank inkl. Boiler 122 l, Abwassertank 92 l
- Kühlschrank 113 l mit Gefrierfach 14 l
- Indirekte LED-Beleuchtung unter Arbeitsplatte
- Abfalleimer
- Flex-Schienensystem mit 2 Haken (außer l 6900 SB)



BAD

- Variobad im l 6900 SB
- Geräumiges Raumbad mit gegenüberliegender separater Dusche im l 7400 SB/QB, l 6900 QB
- Kassettentoilette mit elektrischer Pumpe und drehbarem Sitz
- Dachhaube mit integriertem Insektenschutzrollo (modellabhängig)
- Große Spiegelflächen
- Kleiderstange in der Nasszelle
- Flex-Schienensystem mit 2 Haken (außer l 6900 SB)



STOFFKOMBINATION INTEGRIERT

- Galicia (Teil der Complete Selection)



PAKETE IM ÜBERBLICK

BASIC PAKET

1.999€

(INKL. 19% MWST.)



BASIC PAKET + 41 KG

- Panoramadachhaube über Sitzgruppe⁵⁾
- Klarglasdachhaube 40 x 40
- Duschraumverkleidung⁷⁾
- Spiegel mit indirekter Beleuchtung und Garderobenhaken⁶⁾⁷⁾
- Holzlaternenrost Dusche⁷⁾
- Captain Chair mit Bezügen⁷⁾
- Zusätzliche Steckdose im Dachschränk über dem Küchenblock⁷⁾
- Steckdose in der Garage⁷⁾
- Fahrerhaustüre vorne links⁷⁾
- Klarglasdachhaube 40 x 40 über dem Hubbett

CHASSIS PAKET

1.649€

(INKL. 19% MWST.)



CHASSIS PAKET + 28 KG

- Klimaanlage Fahrerhaus manuell
- Beifahrer - Airbag
- Außenspiegel elektrisch und beheizt⁷⁾
- Tempomat
- Radiovorbereitung mit Lautsprechern inkl Antenne⁷⁾
- Beifahrersitz höhenverstellbar⁷⁾

CHASSIS KOMFORT PAKET

759€

(INKL. 19% MWST.)



CHASSIS KOMFORT PAKET + 10 KG

- 16" Alufelgen Original Fiat
- Lenkrad & Schaltknauf in Lederausführung
- Instrumententafel mit Chromringen
- Armaturentafel mit Applikationen (Techno-Trim)

*) Zwangsoption wenn Paket nicht angewählt wird



COMPLETE *selection*

- CHASSIS PAKET
- CHASSIS KOMFORT PAKET
- BASIC PAKET
- TYPE X DESIGN EDITION
- TV PAKET
- MARKISE
- RAHMENFENSTER
- HOHE HECKAPPLIKATIONEN
- ABWASSERTANK ISOLIERT
- GROSSER KÜHLSCHRANK
- MULTIMEDIA PAKET
(NAVIGATIONSGERÄT + RÜCKFAHRKAMERA)
- 2. AUSSENSTAUARAUMKLAPPE
(BEI DEN MODELLEN (I6900SB & I7400 SB))
- BETTENUMBAU (EINZELBETT ZU DOPPELBETT)
(BEI DEN MODELLEN (I6900SB & I7400 SB))

PREIS

7.180€

(INKL. 19% MWST.)

**ÜBER 8.000€
PREISVORTEIL**



COMPLETE
selection



SONDERAUSSTATTUNG | 2021 |

	€	Kg	I 7400 GB	I 7400 SB	I 6900 GB	I 6900 SB
FAHRGESTELL						
FIAT 2,3 l Mjet - 103 kW (140 PS) - EURO 6	949	-	0	0	0	0
FIAT 2,3 l Mjet - 118 kW (160 PS) - EURO 6 inkl. Start & Stop Funktion und Booster	2.999	15,5	0	0	0	0
Fiat 16" Stahlfelgen für Light-Chassis mit Radzierblenden	279	16	0	0	0	0
Fiat 16" Alufelgen	536	10	0	0	0	0
Auflastung auf 3.650 kg Fiat (ohne Änderung am Chassis)	249	-	0	0	0	0
9-Gang-Automatikgetriebe (nicht i. V. mit 120PS und nur i.V. mit Chassis Comfort Paket oder 16" Alufelge) ⁵⁾	3.149	45	0	0	0	0
Eco Pack Start & Stop Funktion inkl. Booster (nicht i.V. mit 120PS, 140PS optional, 160PS und 178PS Serie)	749	0,5	0	0	0	0
AUFBAU AUSSEN						
Rahmenfenster	599	5	0	0	0	0
Design Applikation Heck	399	4	0	0	0	0
Abwassertank isoliert	159	8	0	0	0	0
2. Außenstauraumklappe (Größe modellabhängig)	359	3	•	0	•	0
Heckstützen (2 Stk.)	299	6	0	0	0	0
AUFBAU INNEN / WOHNRAUM						
Bettenumbau im Bereich Sitzgruppe	299	5	0	0	0	-
Bettenumbau Einzelbett zu Doppelbett	299	5	-	0	-	0
Hubbett mit Clima-Plux-Elementen	1.469	44	•	•	•	•
Elektrisch höhenverstellbares Queensbett	999	30	0	-	-	-
5. Sitzplatz auf Seitensitzbank mit Sicherheitsgurt (entgegen der Fahrtrichtung) ¹⁺²⁾	399	15	0	0	-	-
Teppich gekettelt	259	5	0	0	0	0

	€	Kg	I 7400 GB	I 7400 SB	I 6900 GB	I 6900 SB
BORDTECHNIK						
Zweite AGM Aufbaubatterie 95 Ah	299	27	0	0	0	0
Heizung Combi 6 E (mit Elektroheizstab)	539	2	0	0	0	0
Fußbodenerwärmung elektrisch im begehbaren Bereich	499	6	0	0	0	0
12 V TV-Vorverkabelung inkl. Flachbildschirmhalter	199	3	0	0	0	0
Kabelvorbereitung für Rückfahrkamera	149	1	0	0	0	0
Backofen im Küchenblock nur i.V. mit 167 I - Kühlschrank	499	14	0	0	0	0
Dunstabzug	249	3	0	0	0	0
Großer Kühlschrank 167 I mit separatem Frosterfach 29 I	699	13	0	0	0	0
Kabelvorbereitung für Solaranlage	149	2	0	0	0	0
PAKETE						
Basic - Paket Integrierte ³⁾	1.999	41	0	0	0	0
Chassis - Paket Integrierte	1.649	28	0	0	0	0
Chassis - Komfort - Paket Integrierte	759	10	0	0	0	0
Type x	1.199	-	0	0	0	0
Complete Selection Integrierte	7.180	180	0	0	0	0
SONSTIGES						
Zulassungsdokumente	165	---	Ⓟ	Ⓟ	Ⓟ	Ⓟ

• = Serienausstattung O = Option Ⓟ = Obligatorisch - = Nicht möglich

1) Stauraumklappe Innen entfällt bei Bestellung 5. Sitzplatz auf Seitensitzbank mit Sicherheitsgurt.

2) Allg. Hinweis zur zulässigen Personenzahl: Unter Berücksichtigung des Gesamtgewichts wird die zulässige Personenzahl angepasst.

3) Wenn das Basic Paket nicht gewünscht, sind die Duschräumverkleidung, Spiegel mit indirekter Beleuchtung und Garderobenhake und die Steckdose im Dachschrank und in der Garage Fahrertüre ist eine Pflichtoption

4) Captain Chair ohne Basic Paket kann nur in Verbindung mit der Höhenverstellung Beifahrersitz oder Chassis - Paket bestellt werden.

5) Kombination 9 Gang Automatik Getriebe und Fiat 2,3 Mjet 140 PS nur in Verbindung mit Eco Pack

*) Zwangsoption wenn Paket nicht angewählt

Sämtliche Preise sind unverbindlich empfohlene Verkaufspreise inkl. 19%MwSt. ab Werk.

Preise für Sondereinbauten gelten nur bei Serien-Neufertigung. Die Angaben für Maße und Gewichte sind Ca.-Werte. Das Eigengewicht entspricht der Serienausführung ohne Sonderausstattung. Die angegebene Zuladung & zul. Personenanzahl verringert sich beim Einbau von Sonderausstattungen.



DANK AN:
Comune di Piombino
Comune di Rosignano
Comune di Volterra

Lago di Bulera
Toscana Film Commission



CREDITS |

CONCEPT | DESIGN | PHOTOGRAPHY |
Lorenzo Mennonna Studio



Technische Änderungen und Änderungen im Design der Fahrzeuge vorbehalten. Sämtliche Abbildungen des Etrusco-Katalogs können zum Teil Alternativdesigns oder Sonderausstattungen zeigen, für die Mehrkosten entstehen. Die Fotos können auch Einrichtungsgegenstände zeigen (z.B. Teller, Gläser usw.), welche nicht im Verkaufspreis enthalten sind und nicht von Etrusco vertrieben werden. Einige der Fahrzeugbilder in diesem Katalog sind von Prototypen und noch nicht von Fahrzeugen in der endgültigen Serienversion (Stand November 2020). Trotz sorgfältiger inhaltlicher Kontrolle kann dieser Katalog Druckfehler enthalten. Farbabweichungen sind aus drucktechnischen Gründen möglich. Ihr Händler informiert Sie gerne über alle Änderungen an den Produkten, die nach dem Druck der Kataloge vorgenommen wurden. Haben Sie noch spezielle Fragen? Alle Details können Sie gerne bei Ihrem Händler oder bei uns erfragen.

Etrusco
Tel +49 7561 9097-450 | info@etrusco.com

www.etrusco.de

D

D - 2020

ETRVSCO[®]
design in motion

www.etrusco.de

EINE MARKE DER ERWIN HYMER GROUP.